

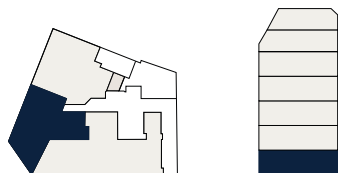
## Siebenbrunnengasse 65 1050 Wien

### Top 1 · Erdgeschoß

**Wohnfläche** 47,07 m<sup>2</sup>

1	Vorraum	4,60 m <sup>2</sup>
2	Wohnküche	22,21 m <sup>2</sup>
3	Zimmer	14,72 m <sup>2</sup>
4	Bad	4,20 m <sup>2</sup>
5	WC	1,33 m <sup>2</sup>

### Übersicht



Bei Immobilien zu Hause.  
Seit 3 Generationen.



A4 | M 1:100



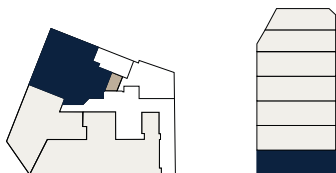
## Siebenbrunnengasse 65 1050 Wien

### Top 2 · Erdgeschoß

<b>Wohnfläche</b>	<b>55,18 m<sup>2</sup></b>
<b>Loggia</b>	<b>3,04 m<sup>2</sup></b>
<b>Terrasse</b>	<b>1,23 m<sup>2</sup></b>

1	Vorraum	6,60 m <sup>2</sup>
2	Wohnküche	21,52 m <sup>2</sup>
3	Zimmer 1	12,03 m <sup>2</sup>
4	Zimmer 2	8,66 m <sup>2</sup>
5	Bad	4,27 m <sup>2</sup>
6	WC	2,10 m <sup>2</sup>

### Übersicht



Bei Immobilien zu Hause.  
Seit 3 Generationen.



A4 | M 1:100



Die in der Plandarstellung dargestellte Möblierung ist schematisch und dient ausschließlich zur Illustration. Diese Darstellungen sind unverbindliche Plankopien. Der Planung und Ausführung sind Änderungen vorbehalten. Es gilt die Bau- und Ausstattungsbeschreibung. Sämtliche Maße sind Rohbaumaße. Planstand: April 2024

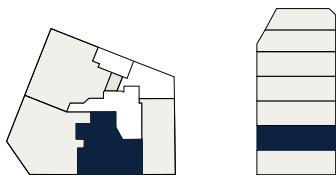
## Siebenbrunnengasse 65 1050 Wien

### Top 5 · 1. Obergeschoß

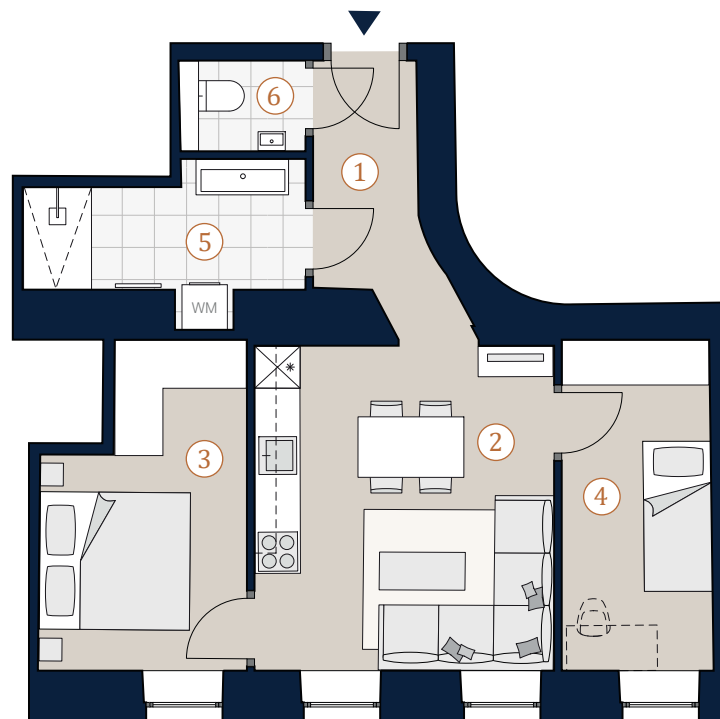
**Wohnfläche** 47,68 m<sup>2</sup>

1	Vorraum	4,16 m <sup>2</sup>
2	Wohnküche	17,33 m <sup>2</sup>
3	Zimmer 1	10,49 m <sup>2</sup>
4	Zimmer 2	8,47 m <sup>2</sup>
5	Bad	5,55 m <sup>2</sup>
6	WC	1,68 m <sup>2</sup>

### Übersicht



Bei Immobilien zu Hause.  
Seit 3 Generationen.



A4 | M 1:100



Die in der Plandarstellung dargestellte Möblierung ist schematisch und dient ausschließlich zur Illustration. Diese Darstellungen sind unverbindliche Plankopien. Der Planung und Ausführung sind Änderungen vorbehalten. Es gilt die Bau- und Ausstattungsbeschreibung. Sämtliche Maße sind Rohbaumaße. Planstand: April 2024

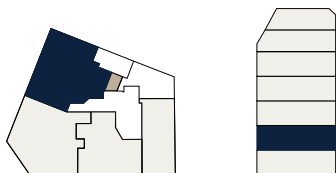
## Siebenbrunnengasse 65 1050 Wien

### Top 7 · 1. Obergeschoß

**Wohnfläche** 65,91 m<sup>2</sup>  
**Loggia** 2,95 m<sup>2</sup>

- 1 Vorraum 8,44 m<sup>2</sup>
- 2 Wohnküche 23,67 m<sup>2</sup>
- 3 Zimmer 1 12,12 m<sup>2</sup>
- 4 Zimmer 2 15,70 m<sup>2</sup>
- 5 Bad 4,38 m<sup>2</sup>
- 6 WC 1,60 m<sup>2</sup>

### Übersicht



Bei Immobilien zu Hause.  
Seit 3 Generationen.



A4 | M 1:100



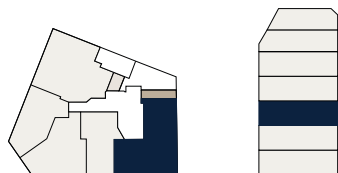
## Siebenbrunnengasse 65 1050 Wien

### Top 8 · 2. Obergeschoß

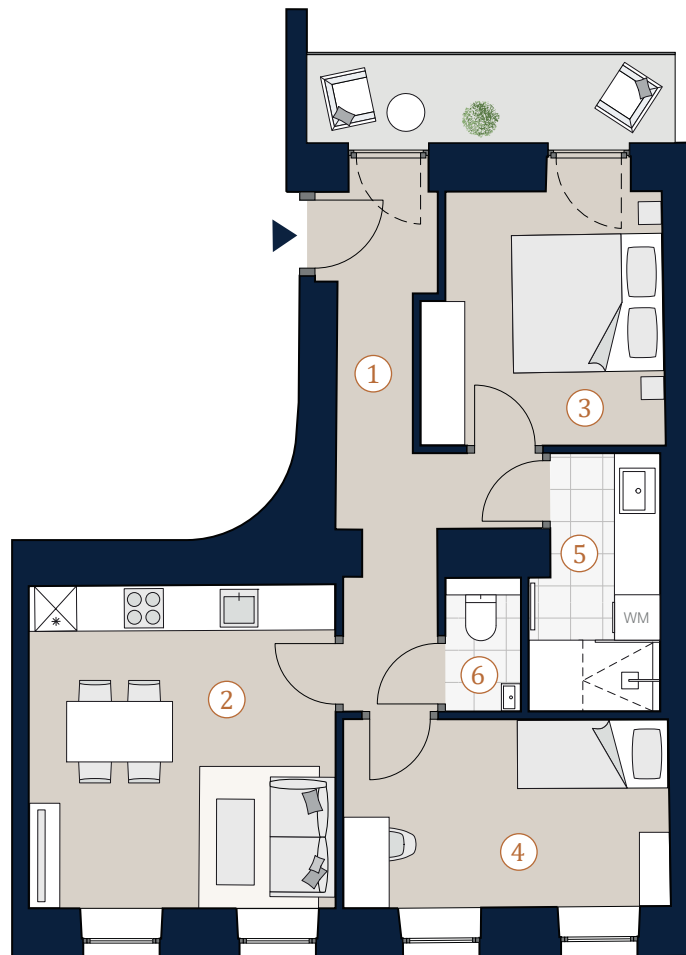
**Wohnfläche** 54,64 m<sup>2</sup>  
**Loggia** 4,98 m<sup>2</sup>

- 1 Vorraum 9,89 m<sup>2</sup>
- 2 Wohnküche 17,04 m<sup>2</sup>
- 3 Zimmer 1 10,25 m<sup>2</sup>
- 4 Zimmer 2 10,73 m<sup>2</sup>
- 5 Bad 5,16 m<sup>2</sup>
- 6 WC 1,57 m<sup>2</sup>

### Übersicht



Bei Immobilien zu Hause.  
Seit 3 Generationen.



A4 | M 1:100



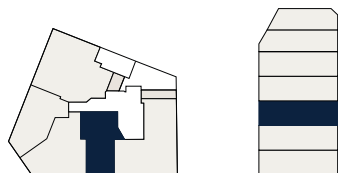
## Siebenbrunnengasse 65 1050 Wien

### Top 9 · 2. Obergeschoß

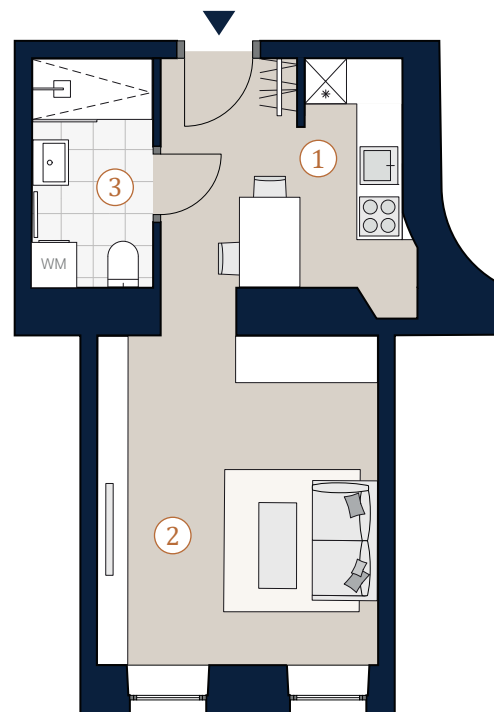
**Wohnfläche** 30,03 m<sup>2</sup>

1	Küche	10,12 m <sup>2</sup>
2	Wohnzimmer	15,64 m <sup>2</sup>
3	Bad/WC	4,27 m <sup>2</sup>

### Übersicht



Bei Immobilien zu Hause.  
Seit 3 Generationen.



A4 | M 1:100



Die in der Plandarstellung dargestellte Möblierung ist schematisch und dient ausschließlich zur Illustration. Diese Darstellungen sind unverbindliche Plankopien. Der Planung und Ausführung sind Änderungen vorbehalten.  
Es gilt die Bau- und Ausstattungsbeschreibung. Sämtliche Maße sind Rohbaumaße. Planstand: April 2024

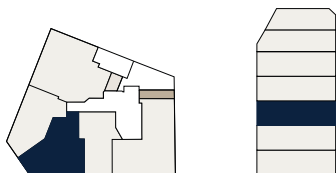
## Siebenbrunnengasse 65 1050 Wien

### Top 10 · 2. Obergeschoß

**Wohnfläche** 41,31 m<sup>2</sup>

1	Vorraum	4,50 m <sup>2</sup>
2	Wohnküche	19,46 m <sup>2</sup>
3	Zimmer	13,33 m <sup>2</sup>
4	Bad	2,56 m <sup>2</sup>
5	WC	1,46 m <sup>2</sup>

### Übersicht



Bei Immobilien zu Hause.  
Seit 3 Generationen.



A4 | M 1:100



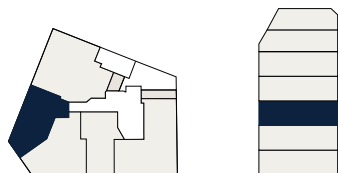
## Siebenbrunnengasse 65 1050 Wien

### Top 11 · 2. Obergeschoß

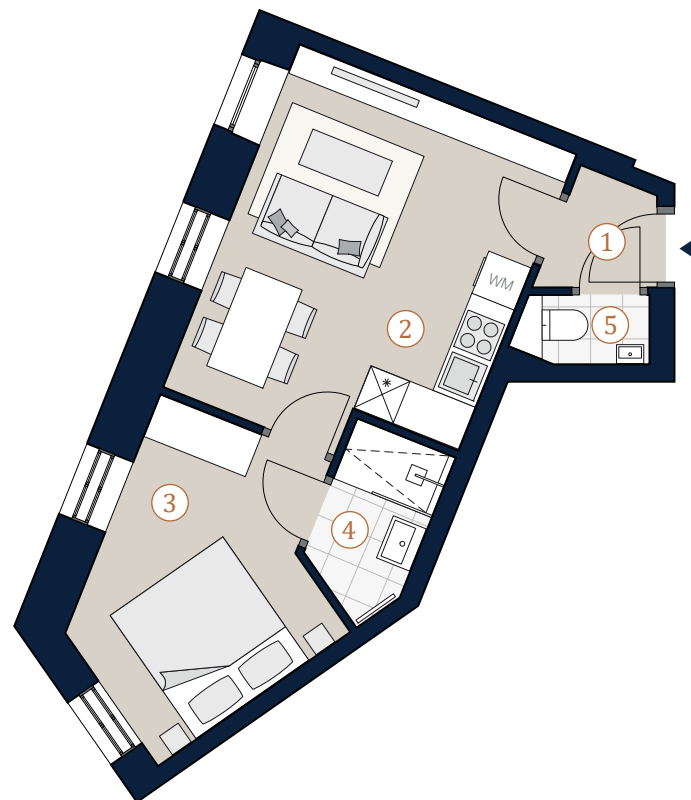
**Wohnfläche** 34,95 m<sup>2</sup>

1	Vorraum	1,86 m <sup>2</sup>
2	Wohnküche	17,78 m <sup>2</sup>
3	Zimmer	10,79 m <sup>2</sup>
4	Bad	3,10 m <sup>2</sup>
5	WC	1,41 m <sup>2</sup>

### Übersicht



Bei Immobilien zu Hause.  
Seit 3 Generationen.



A4 | M 1:100





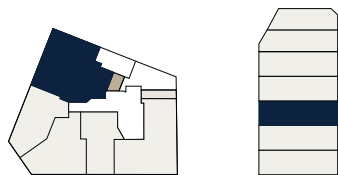
## Siebenbrunnengasse 65 1050 Wien

### Top 12 · 2. Obergeschoß

**Wohnfläche** 59,87 m<sup>2</sup>  
**Loggia** 2,95 m<sup>2</sup>

1	Vorraum	6,68 m <sup>2</sup>
2	Wohnküche	23,50 m <sup>2</sup>
3	Zimmer 1	12,14 m <sup>2</sup>
4	Zimmer 2	9,34 m <sup>2</sup>
5	Bad	4,36 m <sup>2</sup>
6	WC	1,67 m <sup>2</sup>
7	Abstellraum	2,09 m <sup>2</sup>

### Übersicht



Bei Immobilien zu Hause.  
Seit 3 Generationen.



A4 | M 1:100



Die in der Plandarstellung dargestellte Möblierung ist schematisch und dient ausschließlich zur Illustration. Diese Darstellungen sind unverbindliche Plankopien. Der Planung und Ausführung sind Änderungen vorbehalten. Es gilt die Bau- und Ausstattungsbeschreibung. Sämtliche Maße sind Rohbaumaße. Planstand: April 2024

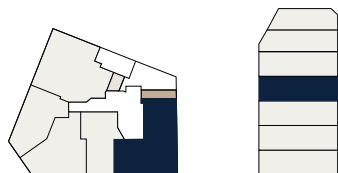
## Siebenbrunnengasse 65 1050 Wien

### Top 13 · 3. Obergeschoß

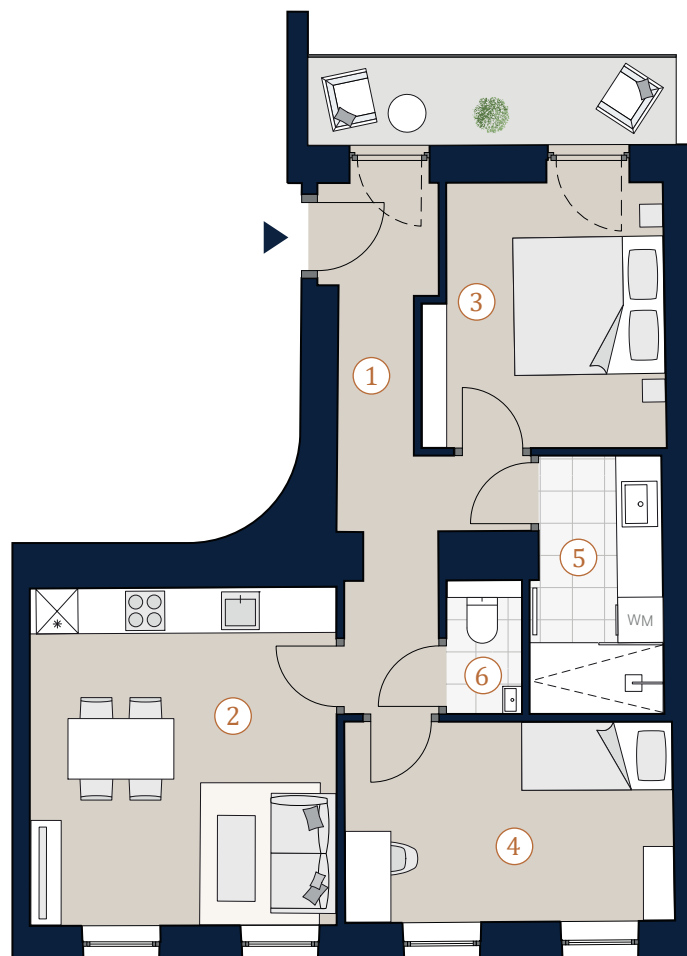
**Wohnfläche** 56,39 m<sup>2</sup>  
**Loggia** 4,98 m<sup>2</sup>

- 1 Vorraum 9,48 m<sup>2</sup>
- 2 Wohnküche 17,84 m<sup>2</sup>
- 3 Zimmer 1 10,83 m<sup>2</sup>
- 4 Zimmer 2 11,54 m<sup>2</sup>
- 5 Bad 5,15 m<sup>2</sup>
- 6 WC 1,55 m<sup>2</sup>

### Übersicht



Bei Immobilien zu Hause.  
Seit 3 Generationen.



A4 | M 1:100



Die in der Plandarstellung dargestellte Möblierung ist schematisch und dient ausschließlich zur Illustration. Diese Darstellungen sind unverbindliche Plankopien. Der Planung und Ausführung sind Änderungen vorbehalten. Es gilt die Bau- und Ausstattungsbeschreibung. Sämtliche Maße sind Rohbaumaße. Planstand: April 2024

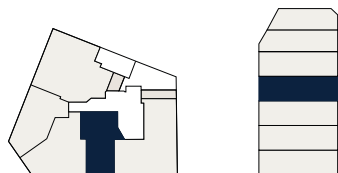
## Siebenbrunnengasse 65 1050 Wien

Top 14 · 3. Obergeschoß

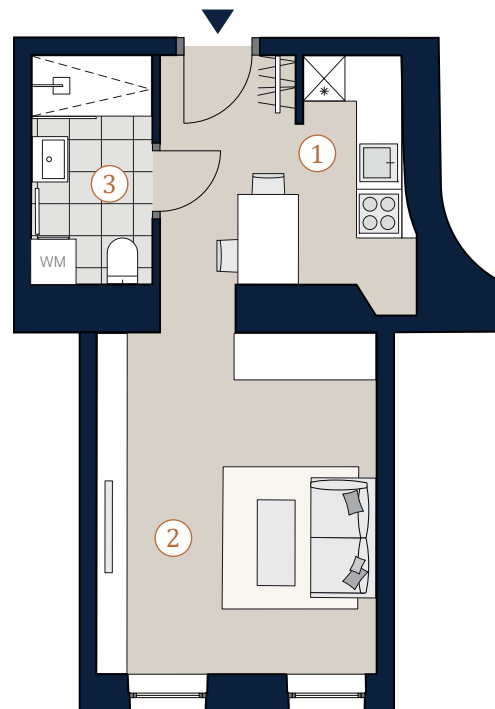
**Wohnfläche** 30,20 m<sup>2</sup>

- 1 Küche 9,76 m<sup>2</sup>
- 2 Wohnzimmer 16,17 m<sup>2</sup>
- 3 Bad/WC 4,27 m<sup>2</sup>

### Übersicht



Bei Immobilien zu Hause.  
Seit 3 Generationen.



A4 | M 1:100



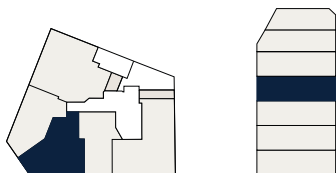
## Siebenbrunnengasse 65 1050 Wien

Top 15 · 3. Obereschoß

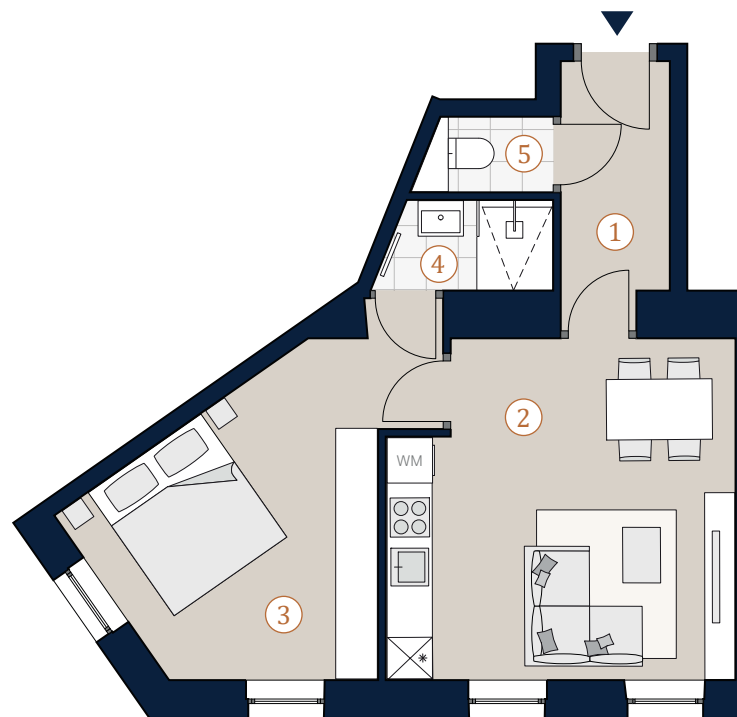
**Wohnfläche** 42,02 m<sup>2</sup>

1	Vorraum	4,14 m <sup>2</sup>
2	Wohnküche	19,40 m <sup>2</sup>
3	Zimmer	14,55 m <sup>2</sup>
4	Bad	2,57 m <sup>2</sup>
5	WC	1,36 m <sup>2</sup>

### Übersicht



Bei Immobilien zu Hause.  
Seit 3 Generationen.



A4 | M 1:100



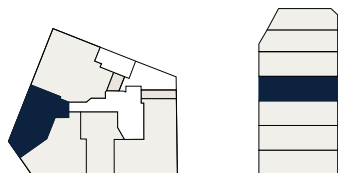
## Siebenbrunnengasse 65 1050 Wien

### Top 16 · 3. Obergeschoß

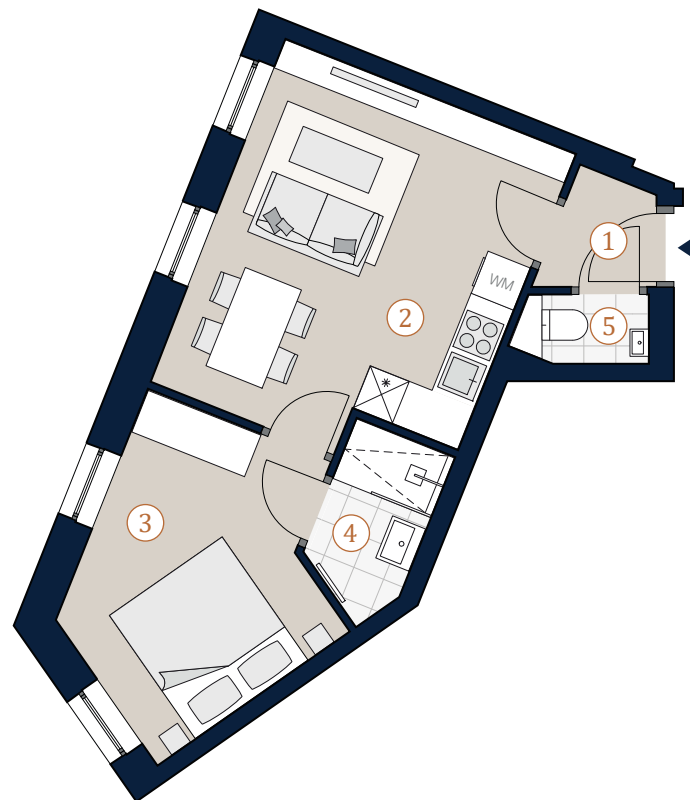
**Wohnfläche** 36,19 m<sup>2</sup>

1	Vorraum	1,89 m <sup>2</sup>
2	Wohnküche	18,60 m <sup>2</sup>
3	Zimmer	11,21 m <sup>2</sup>
4	Bad	3,32 m <sup>2</sup>
5	WC	1,17 m <sup>2</sup>

### Übersicht



Bei Immobilien zu Hause.  
Seit 3 Generationen.



A4 | M 1:100



Die in der Plandarstellung dargestellte Möblierung ist schematisch und dient ausschließlich zur Illustration. Diese Darstellungen sind unverbindliche Plankopien. Der Planung und Ausführung sind Änderungen vorbehalten. Es gilt die Bau- und Ausstattungsbeschreibung. Sämtliche Maße sind Rohbaumaße. Planstand: April 2024

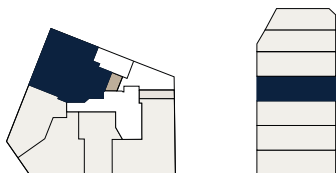
## Siebenbrunnengasse 65 1050 Wien

### Top 17 · 3. Obergeschoß

**Wohnfläche** 61,97 m<sup>2</sup>  
**Loggia** 2,95 m<sup>2</sup>

1	Vorraum	7,44 m <sup>2</sup>
2	Wohnküche	24,24 m <sup>2</sup>
3	Zimmer 1	11,86 m <sup>2</sup>
4	Zimmer 2	9,80 m <sup>2</sup>
5	Bad	5,05 m <sup>2</sup>
6	WC	1,75 m <sup>2</sup>
7	Abstellraum	1,83 m <sup>2</sup>

### Übersicht



Bei Immobilien zu Hause.  
Seit 3 Generationen.



A4 | M 1:100



Die in der Plandarstellung dargestellte Möblierung ist schematisch und dient ausschließlich zur Illustration. Diese Darstellungen sind unverbindliche Plankopien. Der Planung und Ausführung sind Änderungen vorbehalten. Es gilt die Bau- und Ausstattungsbeschreibung. Sämtliche Maße sind Rohbaumaße. Planstand: April 2024

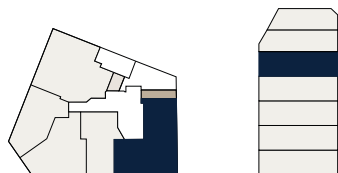
## Siebenbrunnengasse 65 1050 Wien

### Top 18 · 4. Obergeschoß

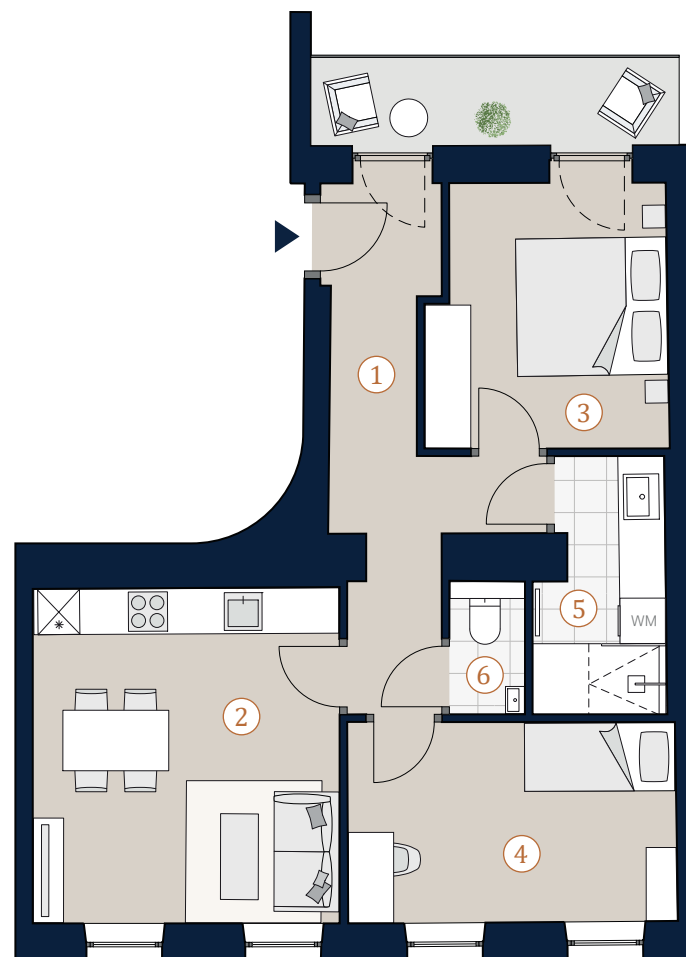
**Wohnfläche** 57,12 m<sup>2</sup>  
**Loggia** 4,85 m<sup>2</sup>

- |   |           |                      |
|---|-----------|----------------------|
| 1 | Vorraum   | 10,75 m <sup>2</sup> |
| 2 | Wohnküche | 17,66 m <sup>2</sup> |
| 3 | Zimmer 1  | 10,80 m <sup>2</sup> |
| 4 | Zimmer 2  | 11,52 m <sup>2</sup> |
| 5 | Bad       | 4,85 m <sup>2</sup>  |
| 6 | WC        | 1,54 m <sup>2</sup>  |

### Übersicht



Bei Immobilien zu Hause.  
Seit 3 Generationen.



A4 | M 1:100



Die in der Plandarstellung dargestellte Möblierung ist schematisch und dient ausschließlich zur Illustration. Diese Darstellungen sind unverbindliche Plankopien. Der Planung und Ausführung sind Änderungen vorbehalten. Es gilt die Bau- und Ausstattungsbeschreibung. Sämtliche Maße sind Rohbaumaße. Planstand: April 2024

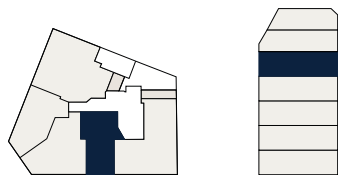
## Siebenbrunnengasse 65 1050 Wien

Top 19 · 4. Obergeschoß

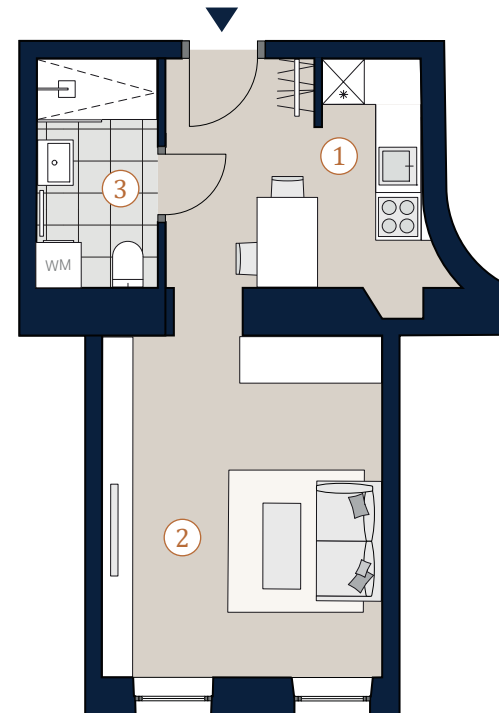
**Wohnfläche** 30,42 m<sup>2</sup>

- 1 Küche 10,00 m<sup>2</sup>
- 2 Wohnzimmer 16,14 m<sup>2</sup>
- 3 Bad/WC 4,28 m<sup>2</sup>

### Übersicht



Bei Immobilien zu Hause.  
Seit 3 Generationen.



A4 | M 1:100





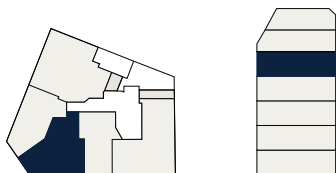
## Siebenbrunnengasse 65 1050 Wien

Top 20 · 4. Obergeschoß

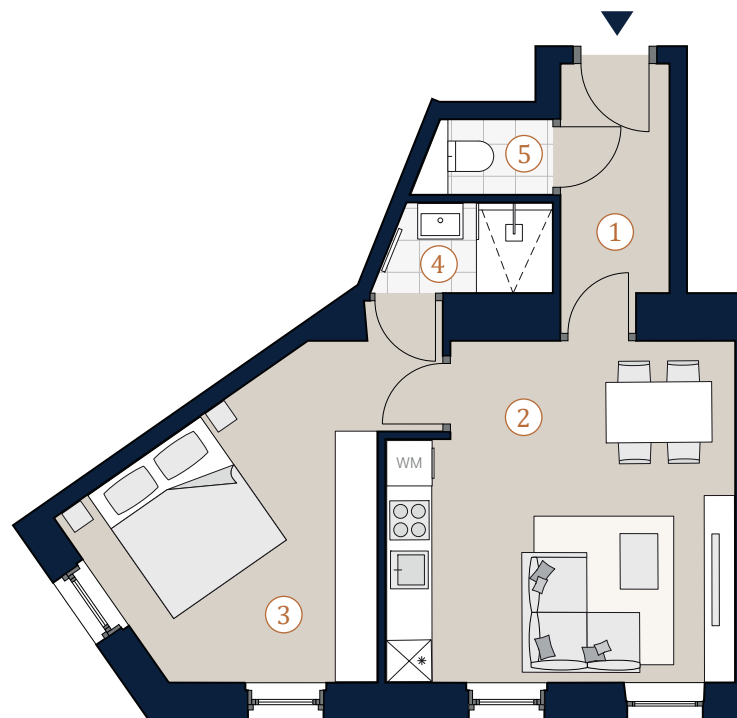
**Wohnfläche** 41,89 m<sup>2</sup>

1	Vorraum	4,06 m <sup>2</sup>
2	Wohnküche	19,36 m <sup>2</sup>
3	Zimmer	14,56 m <sup>2</sup>
4	Bad	2,54 m <sup>2</sup>
5	WC	1,37 m <sup>2</sup>

### Übersicht



Bei Immobilien zu Hause.  
Seit 3 Generationen.



A4 | M 1:100



Die in der Plandarstellung dargestellte Möblierung ist schematisch und dient ausschließlich zur Illustration. Diese Darstellungen sind unverbindliche Plankopien. Der Planung und Ausführung sind Änderungen vorbehalten. Es gilt die Bau- und Ausstattungsbeschreibung. Sämtliche Maße sind Rohbaumaße. Planstand: April 2024

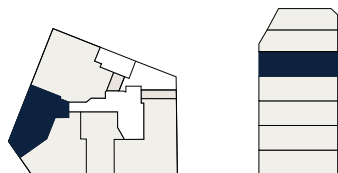
## Siebenbrunnengasse 65 1050 Wien

### Top 21 · 4. Obergeschoß

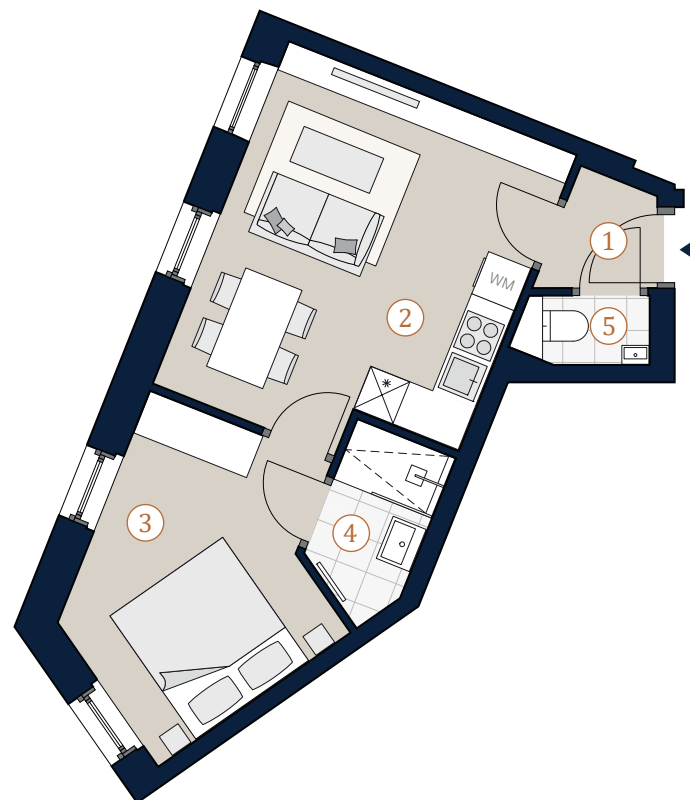
**Wohnfläche** 35,94 m<sup>2</sup>

1	Vorraum	1,89 m <sup>2</sup>
2	Wohnküche	18,48 m <sup>2</sup>
3	Zimmer	11,02 m <sup>2</sup>
4	Bad	3,37 m <sup>2</sup>
5	WC	1,18 m <sup>2</sup>

### Übersicht



Bei Immobilien zu Hause.  
Seit 3 Generationen.



A4 | M 1:100



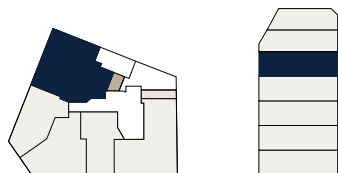
## Siebenbrunnengasse 65 1050 Wien

### Top 22 · 4. Obergeschoß

**Wohnfläche** 60,68 m<sup>2</sup>  
**Loggia** 2,80 m<sup>2</sup>

1	Vorraum	7,32 m <sup>2</sup>
2	Wohnküche	23,06 m <sup>2</sup>
3	Zimmer 1	11,80 m <sup>2</sup>
4	Zimmer 2	9,79 m <sup>2</sup>
5	Bad	5,13 m <sup>2</sup>
6	WC	1,75 m <sup>2</sup>
7	Abstellraum	1,83 m <sup>2</sup>

### Übersicht



Bei Immobilien zu Hause.  
Seit 3 Generationen.



A4 | M 1:100



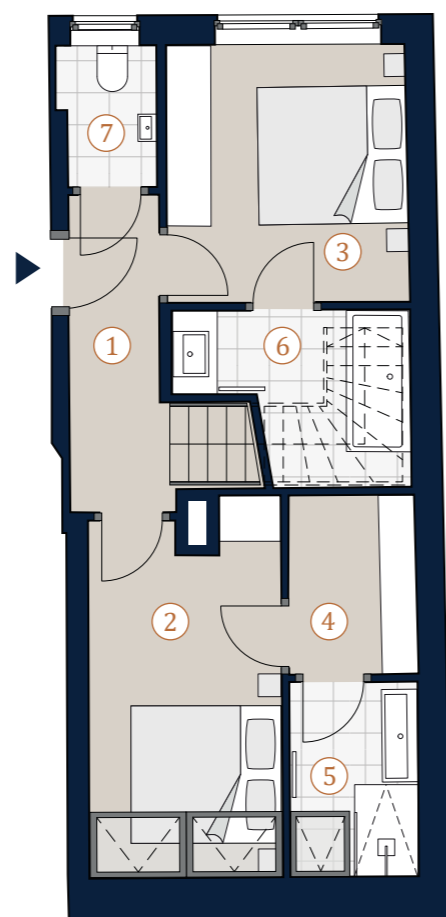
Die in der Plandarstellung dargestellte Möblierung ist schematisch und dient ausschließlich zur Illustration. Diese Darstellungen sind unverbindliche Plankopien. Der Planung und Ausführung sind Änderungen vorbehalten. Es gilt die Bau- und Ausstattungsbeschreibung. Sämtliche Maße sind Rohbaumaße. Planstand: April 2024

Siebenbrunnengasse 65  
1050 Wien

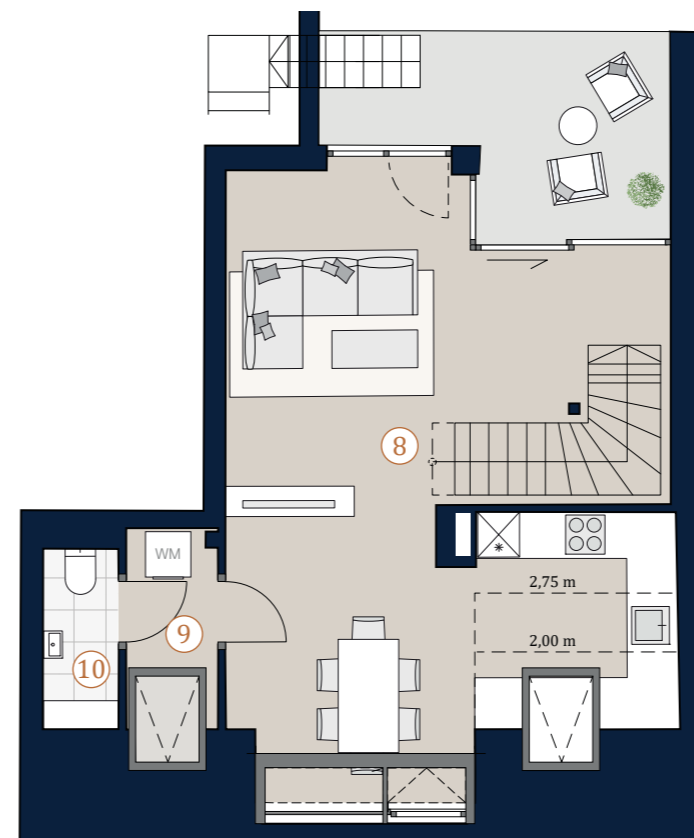
Top 23 · 1. & 2. Dachgeschoß

**Wohnfläche** 93,57 m<sup>2</sup>  
**Terrasse** 9,50 m<sup>2</sup>  
**Dachterrasse** 26,12 m<sup>2</sup>

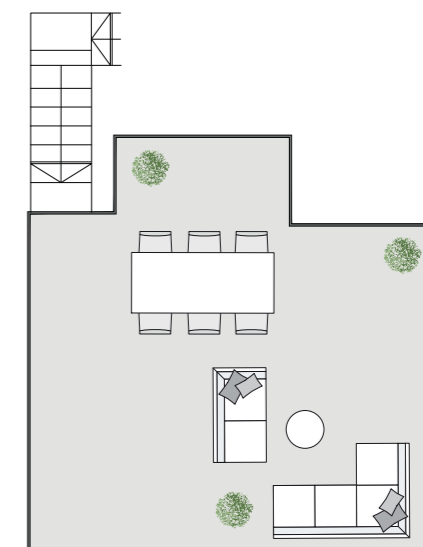
- 1 Vorraum 5,25 m<sup>2</sup>
- 2 Zimmer 1 12,02 m<sup>2</sup>
- 3 Zimmer 2 10,79 m<sup>2</sup>
- 4 Schrankraum 3,91 m<sup>2</sup>
- 5 Bad 1 4,40 m<sup>2</sup>
- 6 Bad 2 6,76 m<sup>2</sup>
- 7 WC 1 1,98 m<sup>2</sup>
- 8 Wohnküche 40,88 m<sup>2</sup>
- 9 Vorraum 4,39 m<sup>2</sup>
- 10 WC 2 3,19 m<sup>2</sup>



1. Dachgeschoß

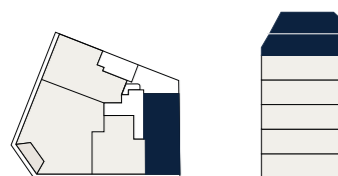


2. Dachgeschoß



Dachterrasse

Übersicht



Bei Immobilien zu Hause.  
Seit 3 Generationen.

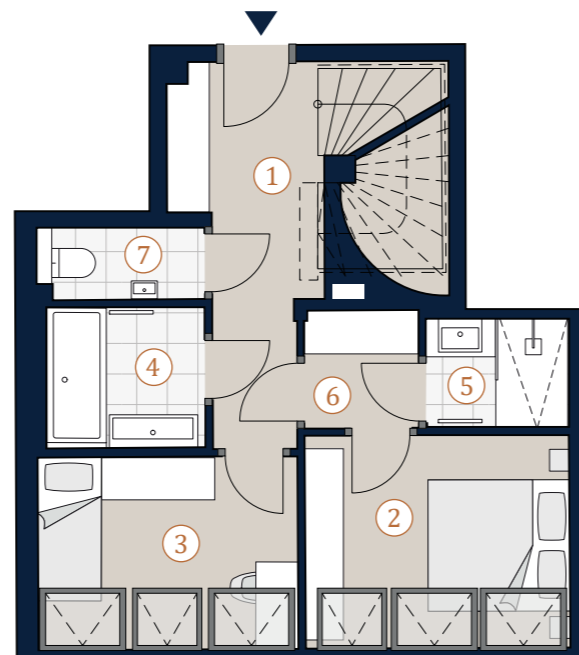
Die in der Plandarstellung dargestellte Möblierung ist schematisch und dient ausschließlich zur Illustration. Diese Darstellungen sind unverbindliche Plankopien. Der Planung und Ausführung sind Änderungen vorbehalten.  
Es gilt die Bau- und Ausstattungsbeschreibung. Sämtliche Maße sind Rohbaumaße. Planstand: April 2024

Siebenbrunnengasse 65  
1050 Wien

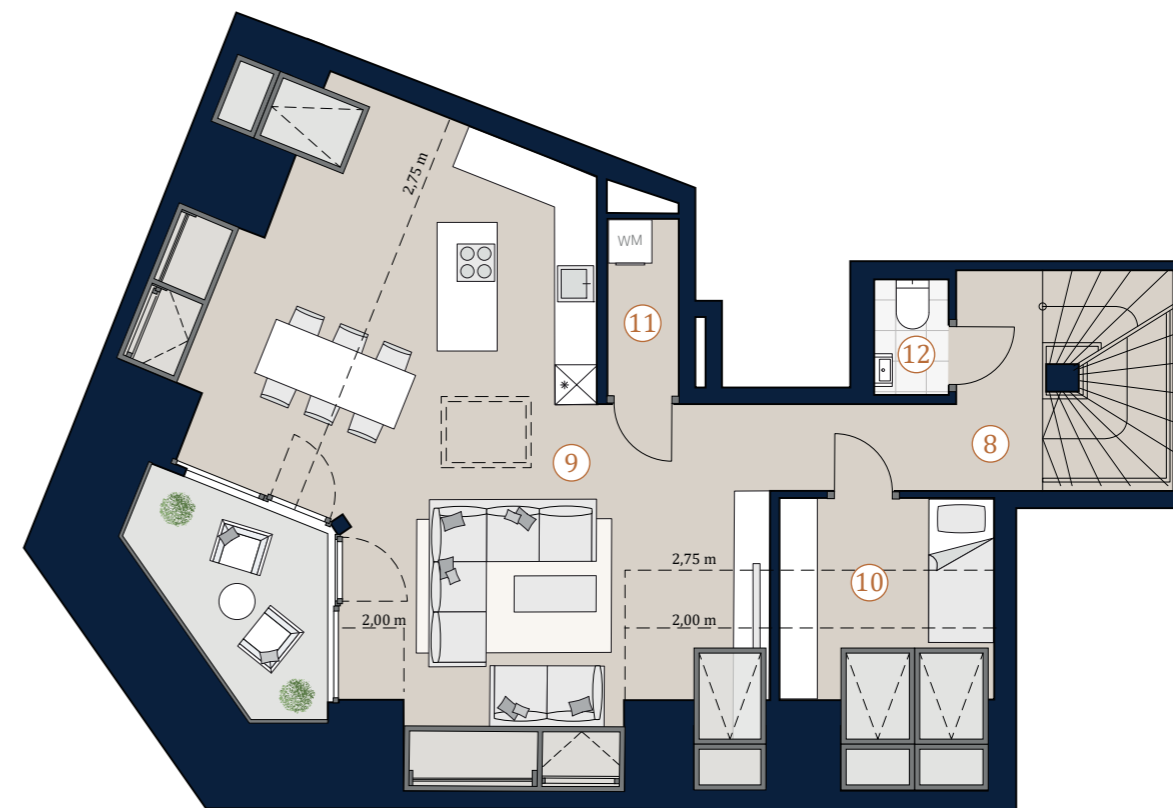
Top 24 · 1. & 2. Dachgeschoß

**Wohnfläche** 118,28 m<sup>2</sup>  
**Terrasse** 10,47 m<sup>2</sup>  
**Dachterrasse** 39,92 m<sup>2</sup>

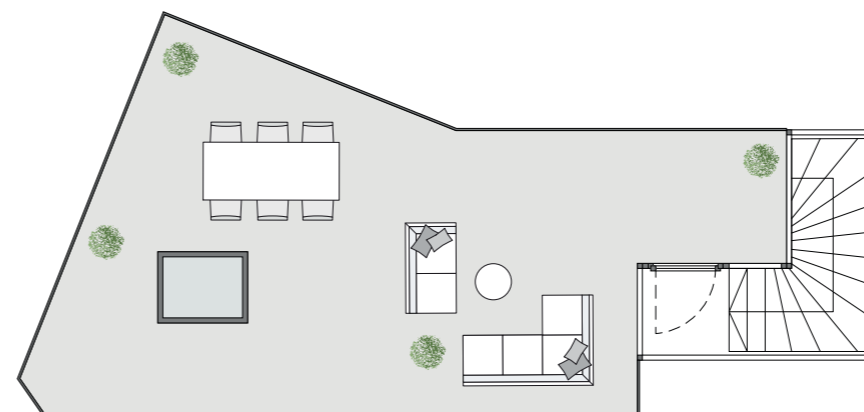
1	Vorraum	8,40 m <sup>2</sup>
2	Zimmer 1	10,61 m <sup>2</sup>
3	Zimmer 2	9,43 m <sup>2</sup>
4	Bad 1	4,24 m <sup>2</sup>
5	Bad 2	3,01 m <sup>2</sup>
6	Schrankraum	2,59 m <sup>2</sup>
7	WC 1	2,11 m <sup>2</sup>
8	Gang	6,73 m <sup>2</sup>
9	Wohnküche	55,76 m <sup>2</sup>
10	Zimmer 3	11,28 m <sup>2</sup>
11	AR	2,47 m <sup>2</sup>
12	WC 2	1,65 m <sup>2</sup>



1. Dachgeschoß

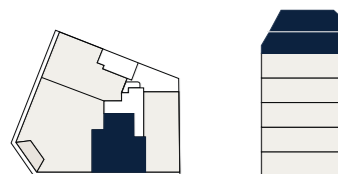


2. Dachgeschoß



Dachterrasse

Übersicht



Bei Immobilien zu Hause.  
Seit 3 Generationen.

Die in der Planarstellung dargestellte Möblierung ist schematisch und dient ausschließlich zur Illustration. Diese Darstellungen sind unverbindliche Plankopien. Der Planung und Ausführung sind Änderungen vorbehalten.  
Es gilt die Bau- und Ausstattungsbeschreibung. Sämtliche Maße sind Rohbaumaße. Planstand: April 2024

A3 | M 1:100

0 5

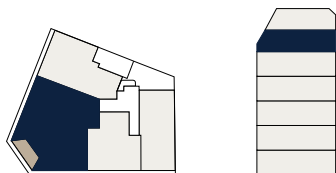
## Siebenbrunnengasse 65 1050 Wien

### Top 25 · 1. Dachgeschoß

<b>Wohnfläche</b>	<b>103,86 m<sup>2</sup></b>
<b>Loggia</b>	<b>4,85 m<sup>2</sup></b>
<b>Terrasse</b>	<b>2,47 m<sup>2</sup></b>

1	Vorraum	13,95 m <sup>2</sup>
2	Wohnküche	37,94 m <sup>2</sup>
3	Zimmer 1	14,05 m <sup>2</sup>
4	Zimmer 2	12,44 m <sup>2</sup>
5	Zimmer 3	10,77 m <sup>2</sup>
6	Bad 1	4,10 m <sup>2</sup>
7	Bad 2	2,94 m <sup>2</sup>
8	Schrankraum	4,35 m <sup>2</sup>
9	WC	1,60 m <sup>2</sup>
10	AR	1,72 m <sup>2</sup>

### Übersicht



Bei Immobilien zu Hause.  
Seit 3 Generationen.



A4 | M 1:100



Siebenbrunnengasse 65  
1050 Wien

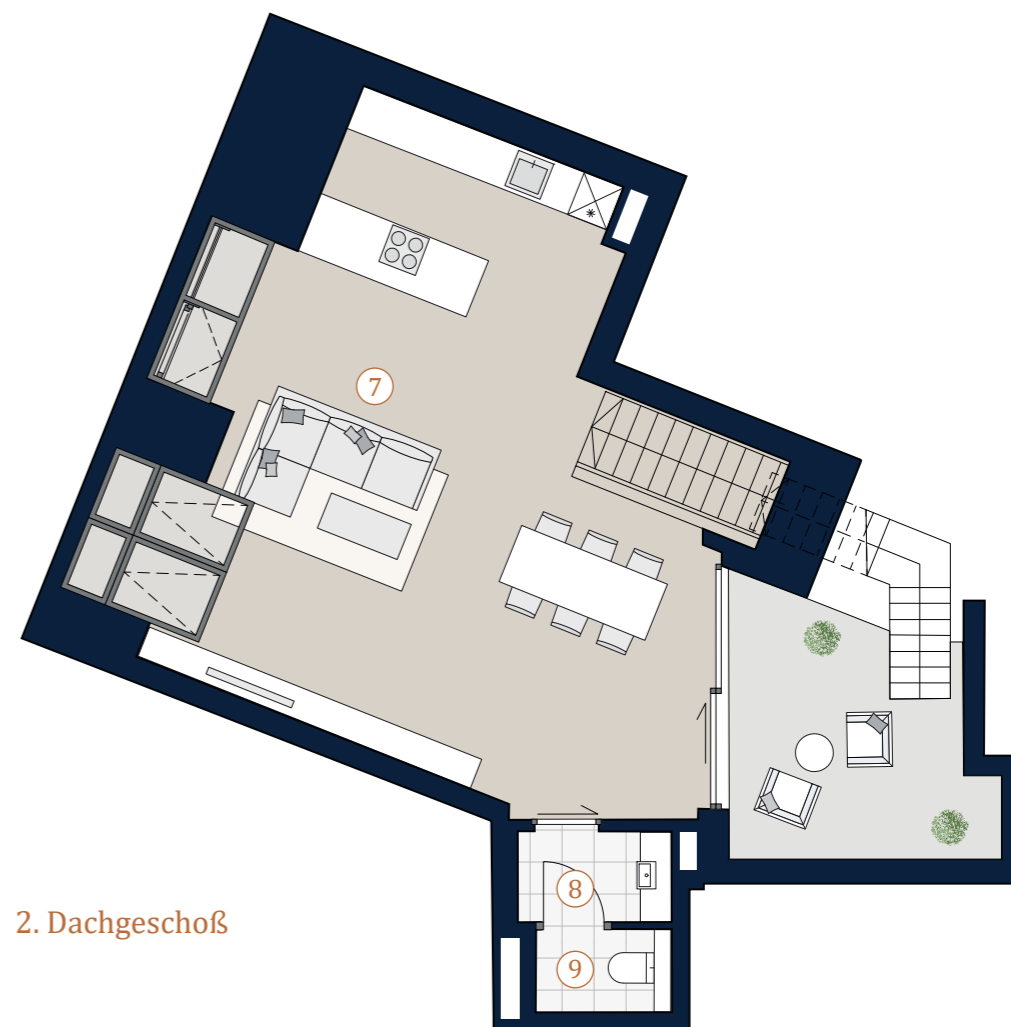
Top 26 · 1. & 2. Dachgeschoß

Wohnfläche 113,23 m<sup>2</sup>  
Terrasse 10,44 m<sup>2</sup>  
Dachterrasse 32,01 m<sup>2</sup>

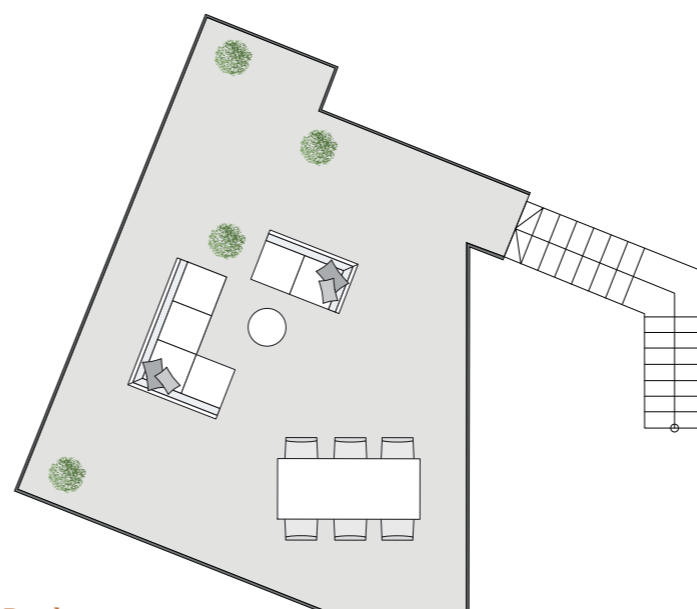
- 1 Vorraum 16,85 m<sup>2</sup>
- 2 Zimmer 1 12,66 m<sup>2</sup>
- 3 Zimmer 2 15,08 m<sup>2</sup>
- 4 Bad 1 4,96 m<sup>2</sup>
- 5 WC 1 2,15 m<sup>2</sup>
- 6 AR 3,56 m<sup>2</sup>
- 7 Wohnküche 53,81 m<sup>2</sup>
- 8 Vorraum 2,17 m<sup>2</sup>
- 9 WC 2 1,99 m<sup>2</sup>



1. Dachgeschoß

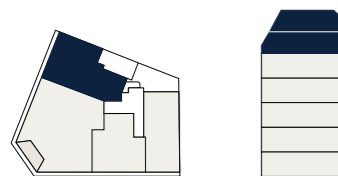


2. Dachgeschoß



Dachterrasse

Übersicht



Bei Immobilien zu Hause.  
Seit 3 Generationen.

Die in der Plandarstellung dargestellte Möblierung ist schematisch und dient ausschließlich zur Illustration. Diese Darstellungen sind unverbindliche Plankopien. Der Planung und Ausführung sind Änderungen vorbehalten.  
Es gilt die Bau- und Ausstattungsbeschreibung. Sämtliche Maße sind Rohbaumaße. Planstand: April 2024

A3 | M 1:100

0



5